

JAZZ Silent Box mobilier acoustique

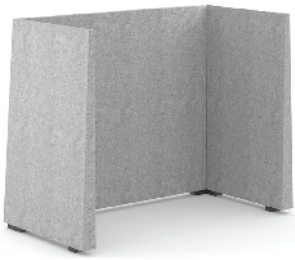
Design de Christina Strand et Niels Hvass | Danemark



CARACTÉRISTIQUES

- Cloisons remplies de matériau d'absorption acoustique

INFORMATIONS TECHNIQUES



Cloisons acoustiques

Cadre

- En fibres de moyenne densité de 18 mm et aggloméré de 18 mm ;
- Recouvert de mousse VB2540 spécialement moulée (densité : 25 kg/m³) à l'extérieur et de mousse acoustique à l'intérieur.

Le dessous et les côtés sont revêtus en VB2240 3 mm mousses.

Pieds

- En MDF peint en noir, H=39 mm.



Poufs

Châssis

- En contreplaqué de 15 mm et panneau aggloméré de 15 mm.

Siège

- La partie supérieure est recouverte de mousse HR5050 (densité: 48 - 51 kg/m³), la partie intérieure de mousse HR3030 (densité: 28 - 32 kg/m³) ; les côtés du châssis sont recouverts de mousse HR3030 (densité: 28 - 32 kg/m³).

Socle

- Socle rectangulaire en métal peint en noir (50x20x1, 5 mm) avec 4 patins en plastique (5 mm) ;
- Possibilité de commander des pièces de liaison (2 pièces), qui permettent la liaison des poufs en une ligne.

Coussin

- En mousse (HR3538), recouverte de tissu ;
- Fermeture Éclair cousue dans la partie inférieure.

Prise de courant (AGS184)

- 1 prise d'alimentation AC 100 - 230 V ;
- Chargeur rapide USB intégré (Type USB A + C, max 5,6 A) ;
- 1 guide-câble pour câble multimédia ;
- Montage en découpe Ø80 mm ;
- Dimensions: Ø90 x 66 mm ;
- Prise électrique standard : EU, FR, UK, CH ;
- Longueur du câble : 3,8 m.

Prise de courant (AGS183)

- 1 prise d'alimentation AC 100 - 230 V ;
- Dimensions : 90 x 90 x 80 mm ;
- Montage en découpe Ø80 mm ;
- Prise électrique standard : EU, FR, UK, CH ;
- Longueur du câble : 3,8 m.



Bureau et cloison centrale de liaison

Plateau

- 1200x650x663 mm, en mélamine 25 mm ;
- Une prise électrique avec 4 trous pour la gestion des câbles est installée sur le plateau (seulement pour AGS183) ;
- Un boîtier métallique pour la gestion des câbles est fixé sous le bureau: 185x150 mm, H=100 mm, s'il y a une prise électrique.

Pieds du bureau

- Tube métallique: 70x20x2 mm ;
- Patins de pieds en MDF peint en noir, H=16 mm.

Cadre de la cloison

- En MDF (fibre 18 mm) et MFC (mélamine, 18 mm) ;
- Les détails de fixation pour attacher les autres cloisons sont placés sur les côtés.

Mousse

- Cadre recouvert de mousse spécialement moulée à l'extérieur et de mousse acoustique à l'intérieur.

Pieds de la cloison

- En MDF peint en noir, H=39 mm.

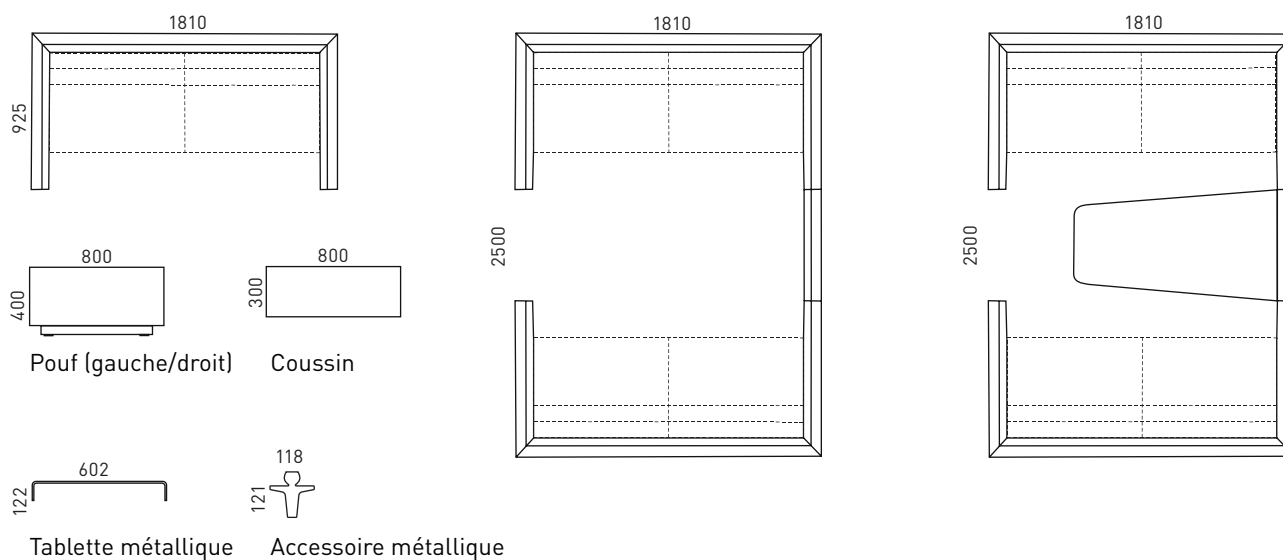
Support pour moniteur

- Trois positions de réglage de hauteur ;
- Norme VESA - 75x75, 100x100 mm ;
- Poids maximal recommandé: 10 kg ;
- Les boulons pour l'assemblage de l'écran plat ne sont pas inclus.

Gestion des câbles

- Espace avec fermetures Éclair pour la gestion des câbles.

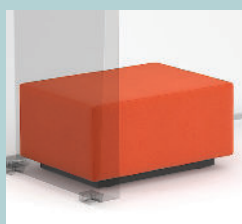
LA GAMME



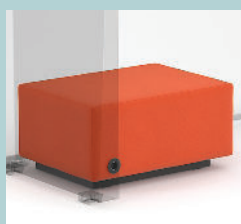
GARANTIE

- 5 ans, sauf les pièces électriques (2 ans)

En option



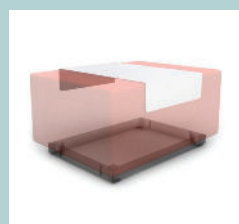
Pouf



Pouf avec prise électrique



Coussin



Tablette métallique pour poufs



Accessoire métallique «Ne pas déranger»